

**Sprawozdanie z działalności  
Powiatowego Inspektoratu Nadzoru  
Budowlanego miasta Lublin  
w roku 2013**

Przygotował:

**Robert Lenarcik**  
Powiatowy Inspektor  
Nadzoru Budowlanego  
miasta Lublin

Lublin, luty 2014 r.

# Powiatowy Inspektor Nadzoru Budowlanego miasta Lublin

ul. Chopina 5, 20-026 Lublin

tel. 0 81 534-47-73, 0 81 534-47-72

[www.pinb.lublin.pl](http://www.pinb.lublin.pl)

## I. Kompetencje służb nadzoru budowlanego.

Zgodnie z art. 1 ustawy z dnia 7 lipca 1994 r. – Prawo budowlane:

*Ustawa - Prawo budowlane, zwana dalej „ustawą”, normuje działalność obejmującą sprawy projektowania, budowy, utrzymania i rozbiórki obiektów budowlanych oraz określa zasady działania organów administracji publicznej w tych dziedzinach.*

Przepisy ww. ustawy w art. 80 ust. 2 wskazują, że:

*Zadania nadzoru budowlanego wykonują, z zastrzeżeniem ust. 3 i 4, następujące organy:*

- 1) powiatowy inspektor nadzoru budowlanego;*
- 2) wojewoda przy pomocy wojewódzkiego inspektora nadzoru budowlanego jako kierownika wojewódzkiego nadzoru budowlanego, wchodzącego w skład zespolonej administracji wojewódzkiej;*
- 3) Główny Inspektor Nadzoru Budowlanego.*

W art. 81 ust. 1 ustawy Prawo budowlane, ustawodawca zaznacza, że:

*Do podstawowych obowiązków organów administracji architektoniczno-budowlanej i nadzoru budowlanego należy:*

*1) nadzór i kontrola nad przestrzeganiem przepisów prawa budowlanego, a w szczególności:*

- a) zgodności zagospodarowania terenu z miejscowymi planami zagospodarowania przestrzennego oraz wymaganiami ochrony środowiska,*
- b) warunków bezpieczeństwa ludzi i mienia w rozwiązaniach przyjętych w projektach budowlanych, przy wykonywaniu robót budowlanych oraz utrzymywaniu obiektów budowlanych,*
- c) zgodności rozwiązań architektoniczno-budowlanych z przepisami techniczno-budowlanymi oraz zasadami wiedzy technicznej,*
- d) właściwego wykonywania samodzielnych funkcji technicznych w budownictwie,*
- e) stosowania wyrobów budowlanych;*

*2) wydawanie decyzji administracyjnych w sprawach określonych ustawą.*

Jednak w art. 83 ust. 1 omawianej ustawy, enumeratywnie wymienione są przepisy ustawy, należące do kompetencji służb nadzoru budowlanego, mianowicie:

*Do właściwości powiatowego inspektora nadzoru budowlanego jako organu pierwszej instancji należą zadania i kompetencje, o których mowa w art. 40 ust. 2, art. 41 ust. 4, art. 44 ust. 1, art. 48-51, art. 54, art. 55, art. 57 ust. 4, 7 i 8, art. 59, art. 59a, art. 59c ust. 1, art. 59d ust. 1, art. 59g ust. 1, art. 62 ust. 1 pkt 3 i ust. 3, art. 65, art. 66, art. 67 ust. 1 i 3, art. 68, art. 69, art. 70 ust. 2, art. 71a, art. 74, art. 75 ust. 1 pkt 3 lit. a, art. 76, art. 78 oraz art. 97 ust. 1.*

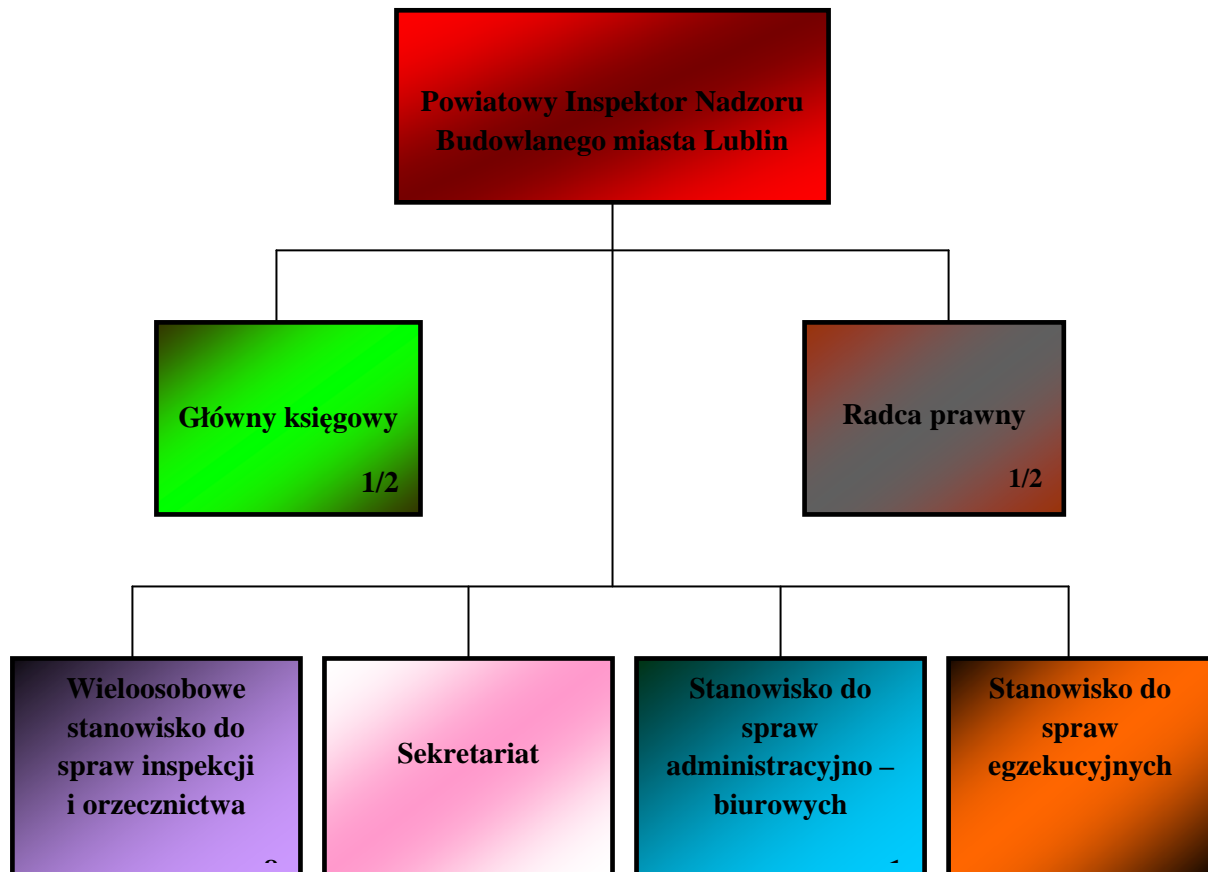
# Powiatowy Inspektor Nadzoru Budowlanego miasta Lublin

ul. Chopina 5, 20-026 Lublin

tel. 0 81 534-47-73, 0 81 534-47-72

[www.pinb.lublin.pl](http://www.pinb.lublin.pl)

## II. Struktura organizacyjna Powiatowego Inspektoratu Nadzoru Budowlanego miasta Lublin (PINB m. Lublin).



## III. Zatrudnienie w Powiatowym Inspektoracie Nadzoru Budowlanego miasta Lublin

Liczba osób zatrudnionych w nadzorze budowlanym (łącznie):	14
Liczba etatów:	13
w tym:	
powiatowy inspektor nadzoru budowlanego	1
inspektor nadzoru budowlanego	8
księgowy	(1/2 etatu)
radca prawny	(1/2 etatu)
stanowisko administracyjne	3

# Powiatowy Inspektor Nadzoru Budowlanego miasta Lublin

ul. Chopina 5, 20-026 Lublin

tel. 0 81 534-47-73, 0 81 534-47-72

[www.pinb.lublin.pl](http://www.pinb.lublin.pl)

## IV. ANALIZA ROKU 2013

**Liczba korespondencji (pism, wniosków itp.): 10 046**

w tym:

zawiadomień o zamiarze rozpoczęcia robót budowlanych: 1 383

zawiadomień o zakończeniu robót budowlanych: 692

Dokumentów własnych sporządzono (korespondencja wychodząca): **2 634**

**Zarejestrowano spraw w 2013 r. 2 606**  
**na inspektora przypada ok.: 427 spraw**

Rodzaj prowadzonych spraw	Rozpoczęcia i zakończenia inwestycji	Utrzymanie obiektów budowlanych	Samowolne wykonywanie robót i użytkowanie	Razem
Inspekcja i Orzecznictwo	1984	178	134	2296
Egzekucje				19
Organizacyjne				240
Finansowe				51
<b>Ogółem cały PINB</b>				<b>2606</b>

**Wydano w 2013 r. decyzji i postanowień (bez pism zwykłych): 709**

w tym decyzje nakazujące opróżnienie obiektu

w związku z możliwością zawalenia się budynku: 6

Liczba przeprowadzonych kontroli, wizji i oględzin w terenie: **800**

w tym:

kontrole obowiązkowe (związane z udzieleniem pozwolenia na użytkowanie): **154**

W roku 2013, inspektorzy nadzoru budowlanego przeprowadzili na terenie miasta Lublin **111** prewencyjnych kontroli obiektów i budowli, w ramach poleceń i corocznych akcji Głównego Inspektoratu Nadzoru Budowlanego tj.:

- kontrole obiektów wielko-powierzchniowych 25
- kontrola obiektów w ramach akcji „Bezpieczne wakacje”: 4
- kontrole placów zabaw: 8
- kontrole obiektów w których organizowane są ferie zimowe: 2
- kontrole związane z utrzymaniem i użytkowaniem obiektów budowlanych 33
- kontrole budów 39

Wysokość nałożonych mandatów: **3.150,00 zł**

Wysokość wymierzonej grzywny w celu przymuszenia: **1.619.138,78 zł**

Opłaty legalizacyjne (art. 49 ust. 1, art. 49b ust. 5, art. 71a ust 2): **290.000,00 zł**

# Powiatowy Inspektor Nadzoru Budowlanego miasta Lublin

ul. Chopina 5, 20-026 Lublin

tel. 0 81 534-47-73, 0 81 534-47-72

[www.pinb.lublin.pl](http://www.pinb.lublin.pl)

## V. Obiekty budowlane oddane do użytkowania w 2013 r. (tabela)

Rodzaje obiektów budowlanych	Podzbiory wg klasyfikacji PKOB (Polskiej Klasyfikacji Obiektów Budowlanych) oznaczone symbolami	Liczba obiektów przekazanych do użytkowania		
		na podstawie zawiadomienia o zakończeniu budowy / porównanie z rokiem 2012	na podstawie pozwolenia na użytkowanie / porównanie z rokiem 2012	
			Ogółem	w tym legalizacja (art. 48 i 49) <sup>*)</sup>
0	1	2	3	3a
Budynki mieszkalne jednorodzinne	1110	194 / <b>307</b>	11 / 18	1 / 0
Budynki mieszkalne wielorodzinne	1121, 1122	0	47 / 33	0
Budynki zamieszkania zbiorowego	1130, 1211, 1212	0	0	0
Obiekty użyteczności publicznej	1220, 1230, 1241, 1261, 1262, 1263, 1264, 1265, 1272, 1273, 1274	3	63 / 69	0
Budynki gospodarcze inwentarskie (w tym także garaże)	1271, 1242	20 / 18	4 / 5	0
Budynki przemysłowe i magazynowe	1251, 1252	2 / 1	15 / 29	0
Obiekty infrastruktury transportu	2111, 2112, 2130, 2141, 2142, 2121, 2122	29 / 22	6 / 15	0
Budowle wodne	2151, 2152, 2153	1 / 4	0 / 6	0
Rurociągi, linie telekomunikacyjne i elektroenergetyczne	2211, 2212, 2213, 2214, 2221, 2222, 2223, 2224	168 / 158	1 / 0	0
Obiekty pozostałe (niewymienione wyżej)		111 / 187	7 / 0	0
<b>RAZEM</b>		<b>528 / 590</b>	<b>154 / 283</b>	<b>1 / 0</b>

## VI. Zastosowanie środków zabezpieczających w celu usunięcia niebezpieczeństwa dla ludzi lub mienia w 2013 r.

W roku 2013, Powiatowy Inspektor Nadzoru Budowlanego miasta Lublin podjął niezbędne środki zabezpieczające mające na celu usunięcie niebezpieczeństwa dla ludzi i mienia.

W dniu 14 grudnia 2013 r. służby nadzoru budowlanego zastosowały na koszt właściciela nieruchomości częściową rozbiórkę obiektu budowlanego, który zlokalizowany bezpośrednio przy uczęszczanym ciągu pieszym i ulicy Farbiarskiej, stwarzał zagrożenie dla bezpieczeństwa.

# Powiatowy Inspektor Nadzoru Budowlanego miasta Lublin

*ul. Chopina 5, 20-026 Lublin*

*tel. 0 81 534-47-73, 0 81 534-47-72*

[www.pinb.lublin.pl](http://www.pinb.lublin.pl)



Stan przed częściową rozbiórką.



# Powiatowy Inspektor Nadzoru Budowlanego miasta Lublin

ul. Chopina 5, 20-026 Lublin

tel. 0 81 534-47-73, 0 81 534-47-72

[www.pinb.lublin.pl](http://www.pinb.lublin.pl)

Stan po częściowej rozbiórce.

## VII. Działalność Powiatowego Inspektoratu Nadzoru Budowlanego na przełomie lat 2010 - 2013 (tabela)

Lp.	Działalność Inspektoratu	2010 r.	2011 r.	2012 r.	2013 r.
1.	Liczba korespondencji przychodzącej	10.192	10.401	11.119	10.046
2.	w tym zawiadomień o zamiarze rozpoczęcia inwestycji	1.303	1.409	1.397	1.383
3.	w tym zawiadomień o zamiarze zakończenia inwestycji	671	722	794	692
4.	Liczba założonych spraw	2.623	2.613	2.685	2.606
5.	Liczba wydanych decyzji i postanowień (liczba etatów w PINB)	576 (13 ½ etatu)	659 (13 ½ etatu)	679 (14 etatów)	709 (14 etatów)
6.	Liczba przeprowadzonych kontroli: (w tym prewencyjnych)	1496 (174)	1365 (165)	936 (118)	800 (111)
7.	Liczba katastrof	3 Ul. Tęczowa Ul. Abramowicka Ul. Krak. Przed.	-	-	-

### WNIOSKI i UWAGI:

Jak wynika z ww. tabeli, porównującej lata 2010 – 2013, w roku 2013 uległa zmniejszeniu liczba składanych wniosków i pism do Powiatowego Inspektoratu Nadzoru Budowlanego miasta Lublin (PINB m. Lublin). Analogicznie, mniejsza liczba wniosków przełożyła się na zmniejszenie liczby prowadzonych spraw w tut. Inspektoracie. Jednak fakt ten nie przełożył się na ilość wydawanych orzeczeń (postanowień i decyzji), co świadczy o tym, że składane wnioski do służb nadzoru budowlanego były wnioskami precyzyjnymi, ze szczegółowo określonymi żądaniami, które zgodnie z Kodeksem postępowania administracyjnego, kończyły się tego rodzaju orzeczeniami.

W roku 2013 zmniejszeniu uległa liczba przeprowadzonych kontroli w terenie. Wynika to z faktu, że w ubiegłym roku 2 inspektorów (na 8 zatrudnionych) uległo poważnemu wypadkowi w pracy i właściwie przez cały rok osoby te przebywały na długoterminowym zwolnieniu lekarskim.

W roku 2013 nadzór budowlany nie zanotował żadnej katastrofy budowlanej, w jednym przypadku przeprowadzono pilne i niezbędne działania zmierzające do usunięcia, na koszt właściciela obiektu, stanu zagrożenia bezpieczeństwa ludzi i mienia (przedstawione w pkt VI).

Inspektorzy PINB m. Lublin pełnią także dyżury popołudniowe i nocne (są pod telefonem) i uczestniczą w każdej akcji związanej z oceną stanu technicznego obiektów

# **Powiatowy Inspektor Nadzoru Budowlanego miasta Lublin**

*ul. Chopina 5, 20-026 Lublin*

*tel. 0 81 534-47-73, 0 81 534-47-72*

[www.pinb.lublin.pl](http://www.pinb.lublin.pl)

---

**budowlanych oraz określaniem zagrożenia bezpieczeństwa ludzi i mienia w tych obiektach (m.in. po akcjach gaszenia pożarów, interwencji służb porządkowych miasta Lublin). W roku 2013 inspektorzy byli wzywani do oceny stanu technicznego obiektów w których wybuchł pożar na ulicach:**

- **Al. Raławickie,**
- **ul. Skibińska,**
- **ul. !-go Maja,**
- **ul. Lubartowska.**

**W ww. sprawach zostały podjęte w stosunku do właścicieli stosowne decyzje administracyjne.**

**Powiatowy Inspektor Nadzoru Budowlanego miasta Lublin w roku 2013 brał czynny udział w posiedzeniach Komisji Bezpieczeństwa i Porządku Publicznego Urzędu Miasta Lublin.**